

TECHNICKÝ PROTOKOL VOZU

Sema Cars s.r.o. ○ IČO 02980746

Žalanského 1674/52a, 163 00 Praha 6

725 868 100 ○ info@semacars.cz ○ www.semacars.cz



Technický protokol je nedílnou součástí kupní smlouvy.

Technický protokol zachycuje reálný technický a vizuální stav vozu v den vystavení protokolu pracovníkem Sema Cars s.r.o.

Kopírování protokolu nebo jeho částí je zakázáno. Tiskové chyby vyhrazeny.

ID vozidla

Tovární značka

Model

VIN

Datum prohlídky

Při stavu km

Poslední servis

Motor / kód motoru

Palivo

Výkon motoru v kW

STK platnost do

Poháněná kola

Tažné zařízení

Kuřácký vůz

KAROSERIE

LAKOVANÉ DÍLY

HAVAROVANÝ VŮZ

LAKOVANÉ VNITŘNÍ SLOUPKY

MĚNĚNÉ DÍLY

NADMĚRNÉ POŠKOZENÍ KAROSERIE

KITOVANÉ DÍLY

SKLA

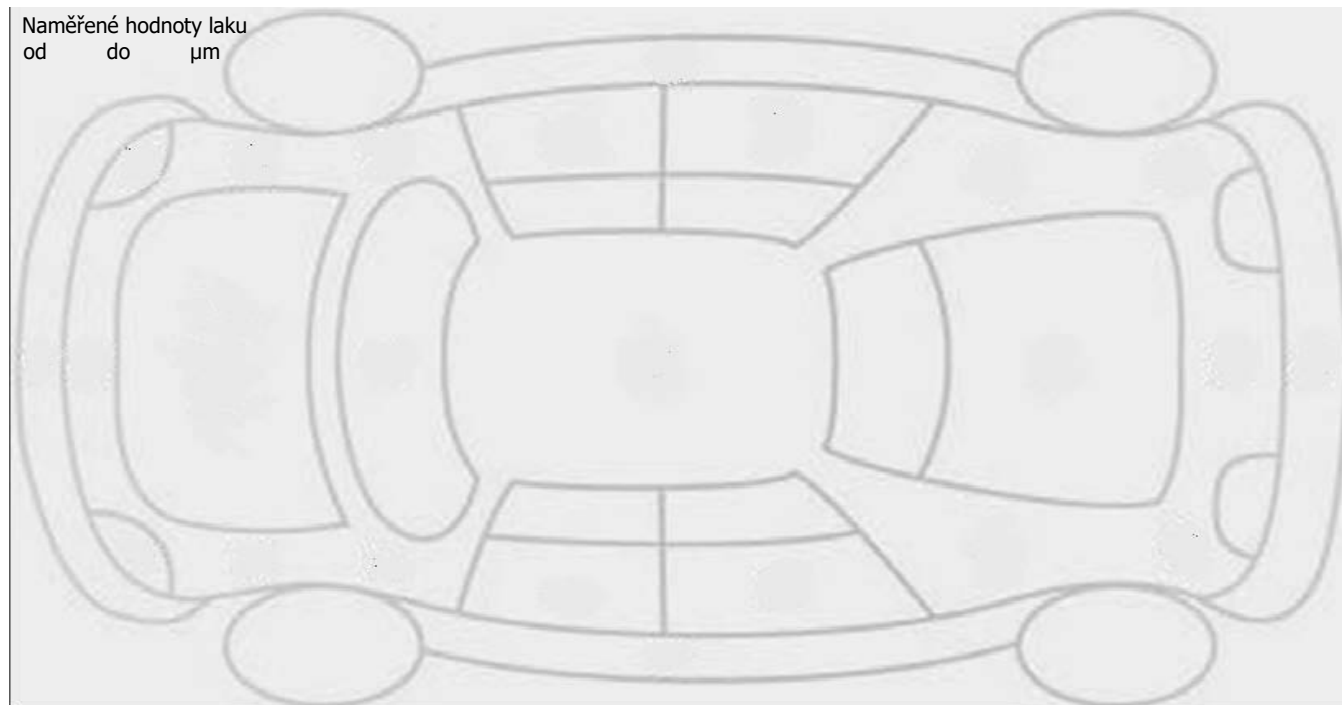
MĚNĚNÉ ČELNÍ SKLO

MĚNĚNÁ OSTATNÍ SKLA

POZNÁMKA

NAMĚŘENÉ HODNOTY LAKU

Stav laku posuzujeme podle průměrné hodnoty třech měření laku na jednotlivých kovových dílech vozu v μm , kalibrovaným měřákem laku.



MOTOR

BRZDY A PNEUMATIKY

BRZDOVÁ KAPALINA	<	% VODY	STAV PŘEDNÍCH BRZDOVÝCH DESTIČEK	%
CHLADÍČÍ KAPALINA		°C	STAV PŘEDNÍCH BRZDOVÝCH KOTOUČŮ	
KAPALINA DO OSTŘIKOVAČŮ				

ÚNIK PROVOZNÍCH KAPALIN			STAV ZADNÍCH BRZDOVÝCH DESTIČEK	%
			STAV ZADNÍCH BRZDOVÝCH KOTOUČŮ	

MOTOROVÝ OLEJ			PARKOVACÍ BRZDA	
---------------	--	--	-----------------	--

AKUMULÁTOR	STAV	%	TYP REZERVY	
PŘEVODOVKA			OBUTÉ PNEUMATIKY	
SPOJKA			PŘEDNÍ NÁPRAVA, stav v mm	L P
			ZADNÍ NÁPRAVA, stav v mm	L P
			TLAK PNEUMATIK	

OSVĚTLENÍ VOZU

VNITŘNÍ OSVĚTLENÍ
VNĚJŠÍ OSVĚTLENÍ

FILTR PEVNÝCH ČÁSTIC

FILTR INSTALOVÁN
STAV DPF
DIAGNOSTIKOVANÉ MNOŽSTVÍ SAZÍ

VÝFUKOVÁ SOUSTAVA

TLUMIČE A POTRUBÍ

TLUMIČE A PRUŽINY

TLUMIČE PŘEDNÍ	ULOŽENÍ NÁPRAVY PŘEDNÍ
TLUMIČE ZADNÍ	ULOŽENÍ NÁPRAVY ZADNÍ

PRUŽINY PŘEDNÍ	DORAZY PŘEDNÍ
PRUŽINY ZADNÍ	DORAZY ZADNÍ

POVINNÁ VÝBAVA

dle vyhlášky č. 206/2018 Sb.

INTERIÉR

STAV INTERIÉRU
POŠKOZENÍ INTERIÉRU
KOMFORTNÍ VÝBAVA V POŘÁDKU

DESINFEKCE BACTAKLEEN

SERVISNÍ ZÁZNAMY

PRAVIDELNÝ SERVIS
POSLEDNÍ PROVEDNÝ SERVIS dne
ZÁZNAMY AUTORIZOVANÉ CEBIA
SERVNISNÍ KNÍŽKA

DIAGNOSTIKA

Diagnostika provedena přístrojem TEXA Navigator Nano S Car, ISO 9001.

Výsledek obecné diagnostiky vyčtených řídicích jednotek na vyžádání, včetně diagnostiky DPF.

FOTODOKUMENTACE

PODVOZEK

levá část zadní nápravy, vč. pneu
pravá část zadní nápravy, vč. pneu
levá část přední nápravy, vč. pneu
pravá část přední nápravy, vč. pneu
zadní část podvozku
střední část podvozku
přední část vč. motoru

KAROSERIE a INTERIÉR

- o aktuální poškození karoserie, skel, interiéru - případně na vyžádání
- o předchozí poškození karoserie -v případě lakování dílů, je-li dokumentace dostupná

SERVISNÍ ZÁZNAMY

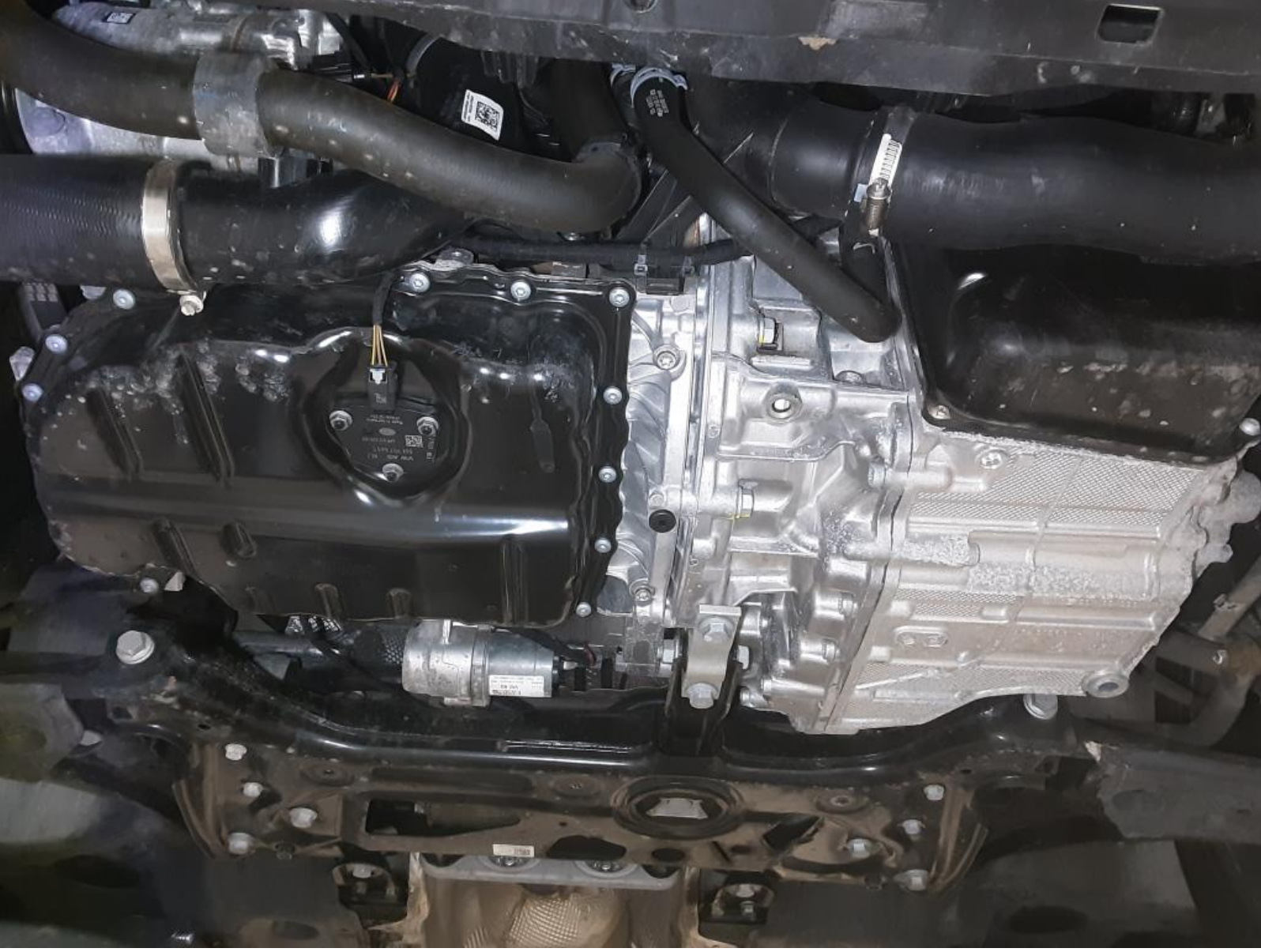
- o hlavní servisní záznamy (servisní knížka, elektronická knížka apod) na vyžádání

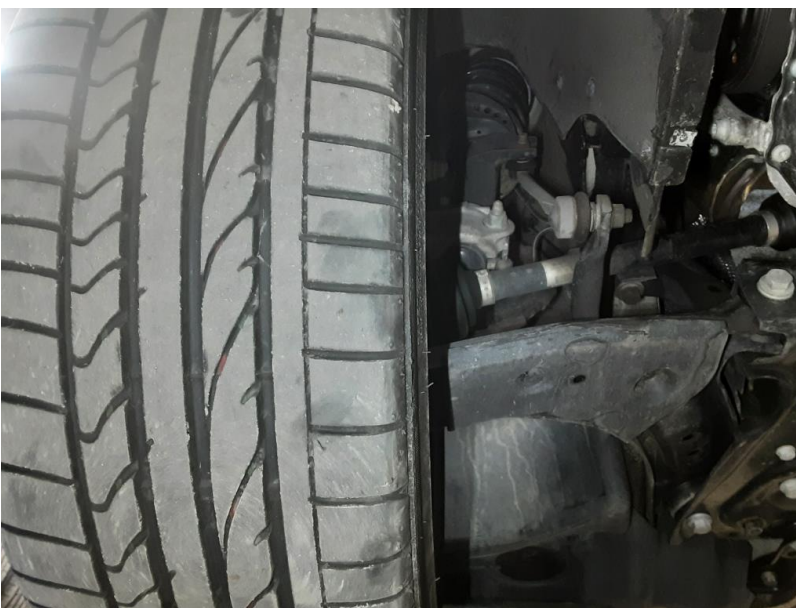
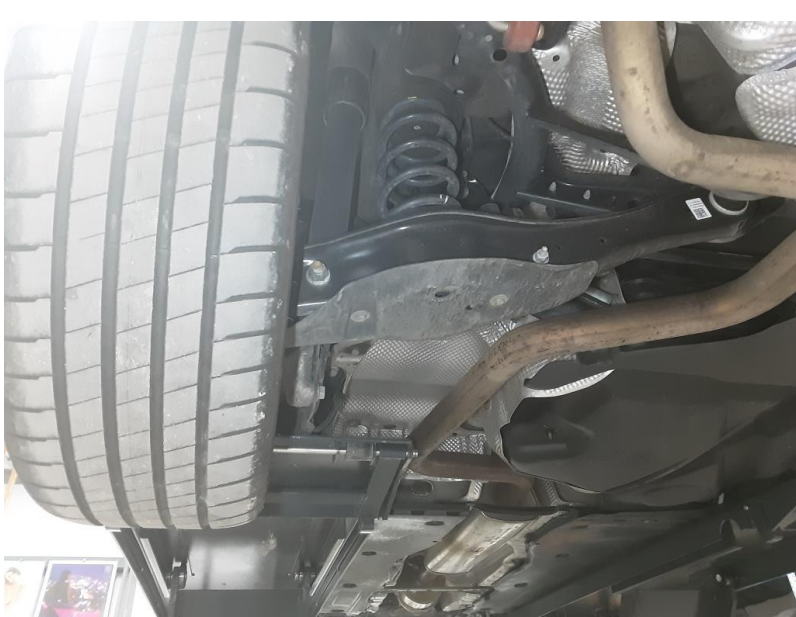
**SEMA
CARS**
Sema Cars s.r.o.
Zalanského 16/452a
163 00 Praha 4
Kobletův újezd
www.semacars.cz

Společnost Sema Cars s.r.o. prohlašuje, že informace uvedené v tomto protokolu jsou pravdivé a odpovídají skutečnému stavu









TEST BATERIE
BATERIE V POŘÁDKU
VOLTO: 12.68 V
IR: 4.35 mΩ
VÝSLEDEK: 573 A(FN)
STAV: 86%
D&Č: 25-02-12 11:14:51

TEST STARTÉRU
STARTÉR V POŘÁDKU
Vmin: 10.91 V
D&Č: 25-02-12 11:15:04

TEST ALTERNÁTORU
ALTERNÁTOR V POŘÁDKU
Vmax: 14.63 V
D&Č: 25-02-12 11:15:15



