

# TECHNICKÝ PROTOKOL VOZU

Sema Cars s.r.o. ○ IČO 02980746

Žalanského 1674/52a, 163 00 Praha 6

725 868 100 ○ info@semacars.cz ○ www.semacars.cz



Technický protokol je nedílnou součástí kupní smlouvy.

Technický protokol zachycuje reálný technický a vizuální stav vozu v den vystavení protokolu pracovníkem Sema Cars s.r.o.

Kopírování protokolu nebo jeho částí je zakázáno. Tiskové chyby vyhrazeny.

ID vozidla

Tovární značka

Model

VIN

Datum prohlídky

Při stavu km

Poslední servis

Motor / kód motoru

Palivo

Výkon motoru v kW

STK platnost do

Poháněná kola

Tažné zařízení

Kuřácký vůz

## KAROSERIE

LAKOVANÉ DÍLY

HAVAROVANÝ VŮZ

LAKOVANÉ VNITŘNÍ SLOUPKY

MĚNĚNÉ DÍLY

NADMĚRNÉ POŠKOZENÍ KAROSERIE

KITOVANÉ DÍLY

## SKLA

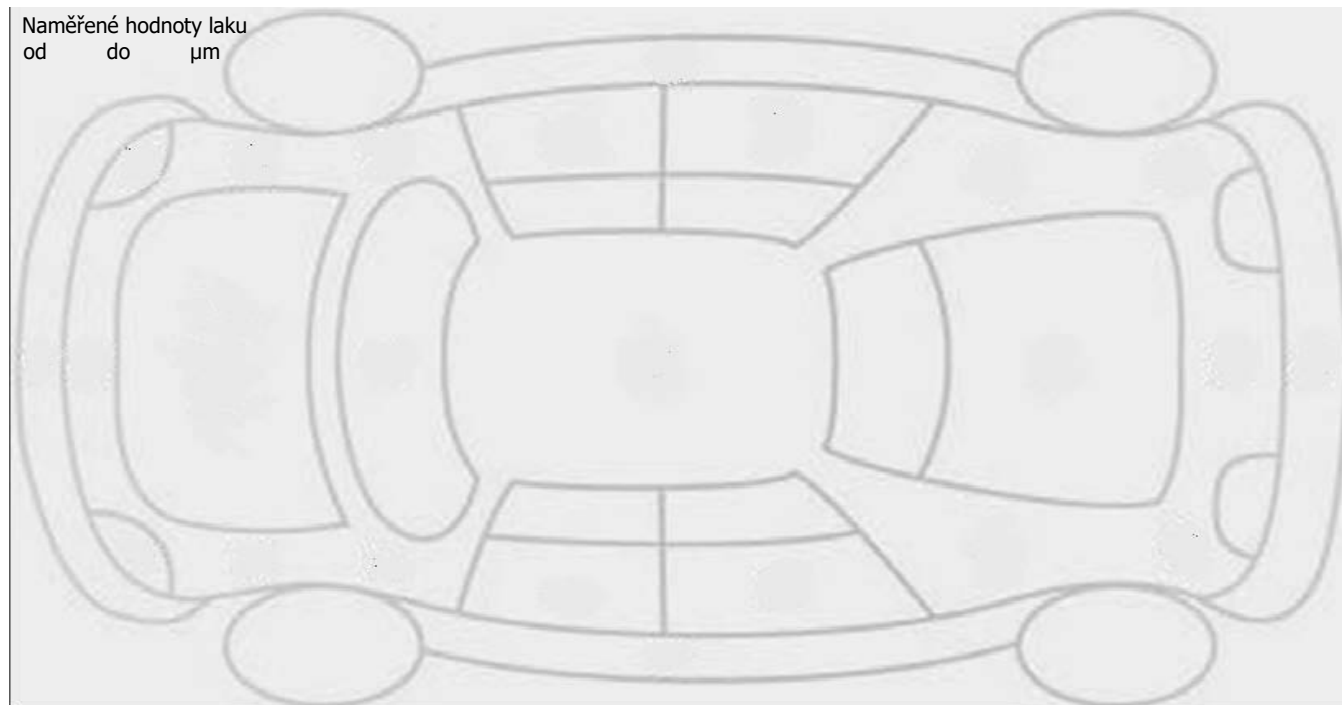
MĚNĚNÉ ČELNÍ SKLO

MĚNĚNÁ OSTATNÍ SKLA

POZNÁMKA

## NAMĚŘENÉ HODNOTY LAKU

Stav laku posuzujeme podle průměrné hodnoty třech měření laku na jednotlivých kovových dílech vozu v  $\mu\text{m}$ , kalibrovaným měřákem laku.



## MOTOR

## BRZDY A PNEUMATIKY

BRZDOVÁ KAPALINA	<	% VODY	STAV PŘEDNÍCH BRZDOVÝCH DESTIČEK	%
CHLADÍČÍ KAPALINA		°C	STAV PŘEDNÍCH BRZDOVÝCH KOTOUČŮ	
KAPALINA DO OSTŘIKOVAČŮ				

ÚNIK PROVOZNÍCH KAPALIN			STAV ZADNÍCH BRZDOVÝCH DESTIČEK	%
			STAV ZADNÍCH BRZDOVÝCH KOTOUČŮ	

MOTOROVÝ OLEJ			PARKOVACÍ BRZDA	
---------------	--	--	-----------------	--

AKUMULÁTOR	STAV	%	TYP REZERVY	
PŘEVODOVKA			OBUTÉ PNEUMATIKY	
SPOJKA			PŘEDNÍ NÁPRAVA, stav v mm	L P
			ZADNÍ NÁPRAVA, stav v mm	L P
			TLAK PNEUMATIK	

## OSVĚTLENÍ VOZU

VNITŘNÍ OSVĚTLENÍ

VNĚJŠÍ OSVĚTLENÍ

## FILTR PEVNÝCH ČÁSTIC

FILTR INSTALOVÁN

STAV DPF

DIAGNOSTIKOVANÉ MNOŽSTVÍ SAZÍ

## VÝFUKOVÁ SOUSTAVA

TLUMIČE A POTRUBÍ

## TLUMIČE A PRUŽINY

TLUMIČE PŘEDNÍ	ULOŽENÍ NÁPRAVY PŘEDNÍ
----------------	------------------------

TLUMIČE ZADNÍ	ULOŽENÍ NÁPRAVY ZADNÍ
---------------	-----------------------

PRUŽINY PŘEDNÍ	DORAZY PŘEDNÍ
----------------	---------------

PRUŽINY ZADNÍ	DORAZY ZADNÍ
---------------	--------------

## POVINNÁ VÝBAVA

dle vyhlášky č. 206/2018 Sb.

## INTERIÉR

STAV INTERIÉRU

POŠKOZENÍ INTERIÉRU

KOMFORTNÍ VÝBAVA V POŘÁDKU

DESINFEKCE BACTAKLEEN

## SERVISNÍ ZÁZNAMY

PRAVIDELNÝ SERVIS

POSLEDNÍ PROVEDNÝ SERVIS dne

ZÁZNAMY AUTORIZOVANÉ CEBIA

SERVISNÍ KNÍŽKA

## DIAGNOSTIKA

Diagnostika provedena přístrojem TEXA Navigator Nano S Car, ISO 9001.

Výsledek obecné diagnostiky vyčtených řídicích jednotek na vyžádání, včetně diagnostiky DPF.

## FOTODOKUMENTACE

### PODVOZEK

levá část zadní nápravy, vč. pneu  
pravá část zadní nápravy, vč. pneu  
levá část přední nápravy, vč. pneu  
pravá část přední nápravy, vč. pneu  
zadní část podvozku  
střední část podvozku  
přední část vč. motoru

### KAROSERIE a INTERIÉR

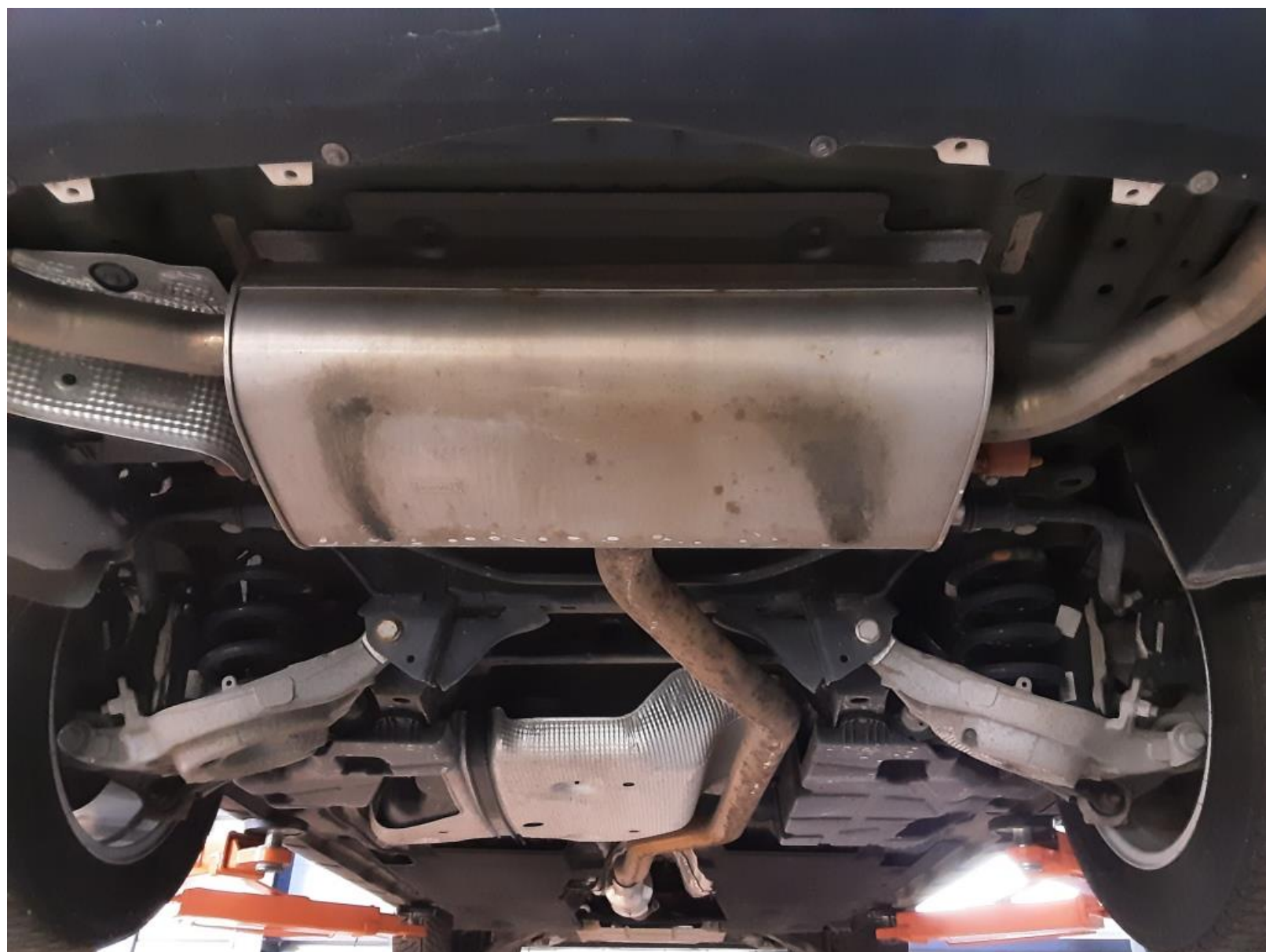
- o aktuální poškození karoserie, skel, interiéru - případně na vyžádání
- o předchozí poškození karoserie -v případě lakování dílů, je-li dokumentace dostupná

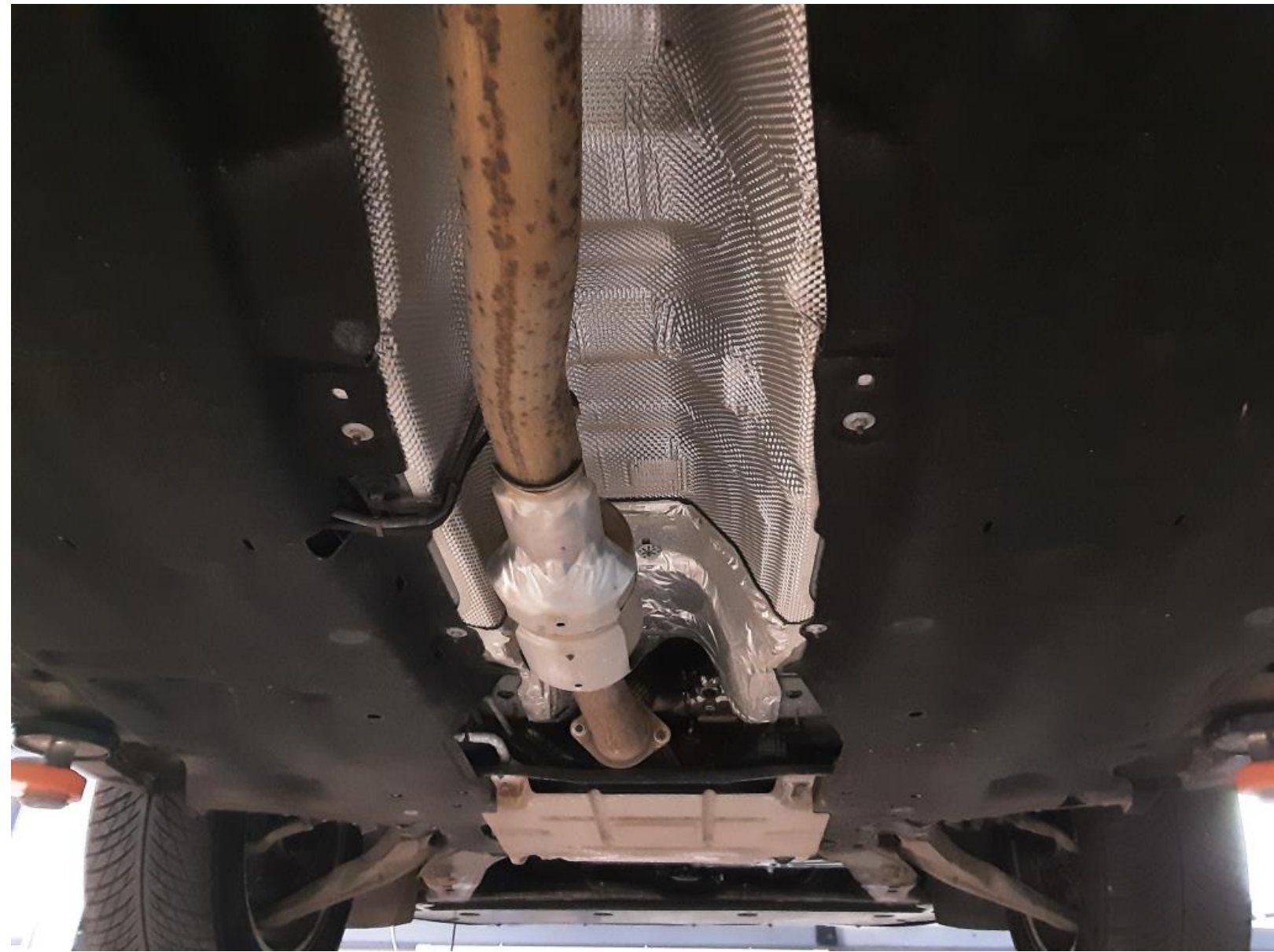
### SERVISNÍ ZÁZNAMY

- o hlavní servisní záznamy (servisní knížka, elektronická knížka apod) na vyžádání

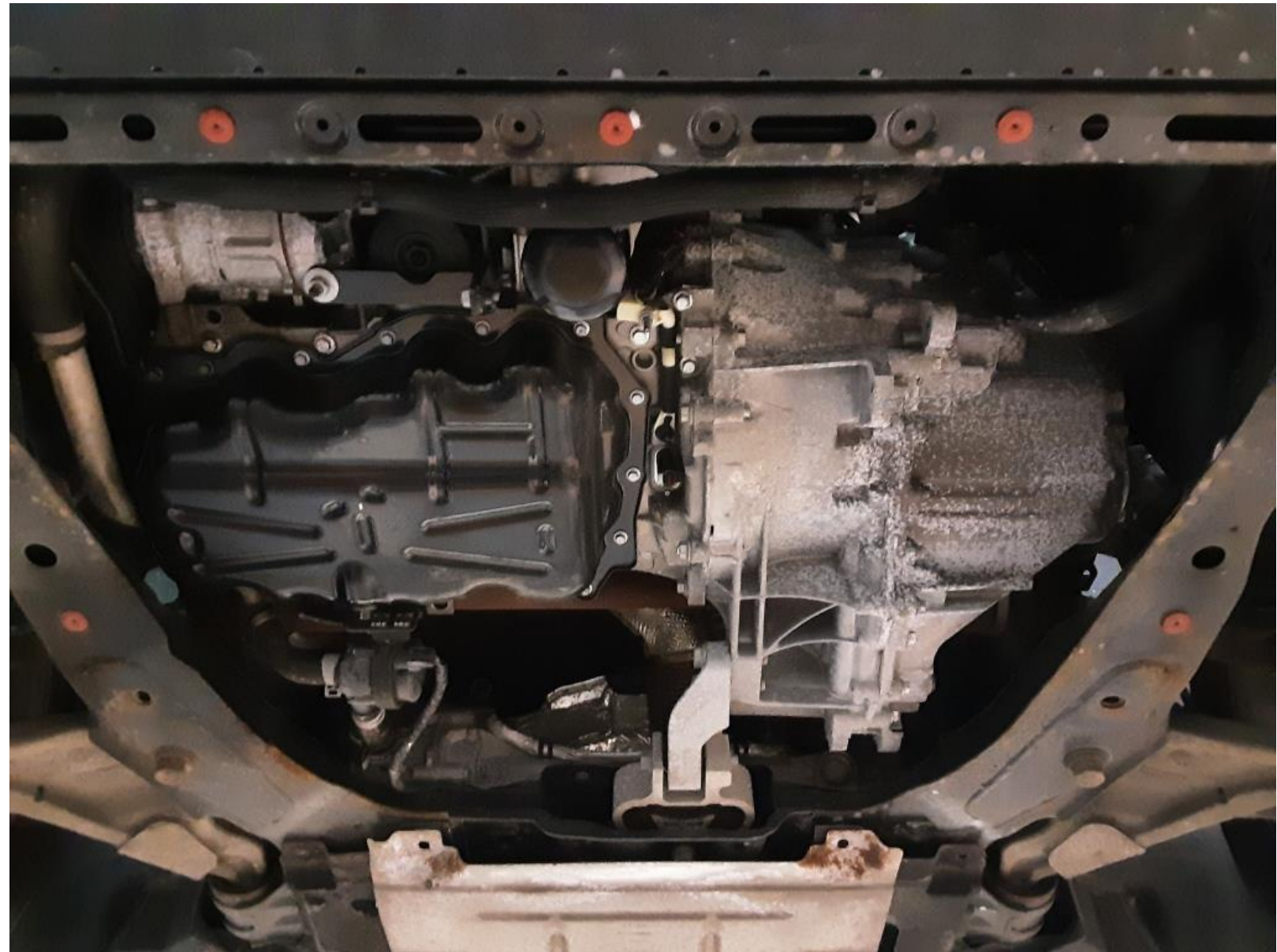
**SEMA  
CARS** Sema Cars s.r.o.  
Zalanského 16/152a  
630 00 Pohořelice  
IČO: 259997  
www.semacars.cz

Společnost Sema Cars s.r.o. prohlašuje, že informace uvedené v tomto protokolu jsou pravdivé a odpovídají skutečnému stavu

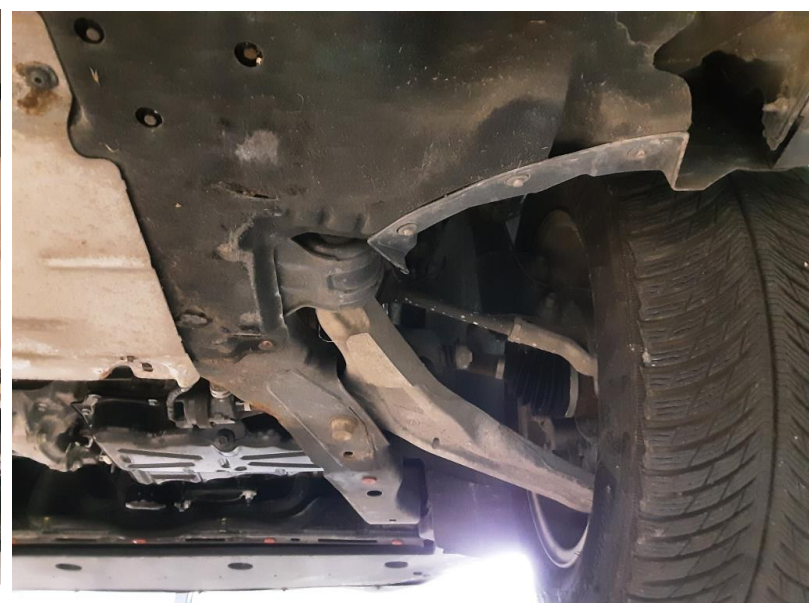
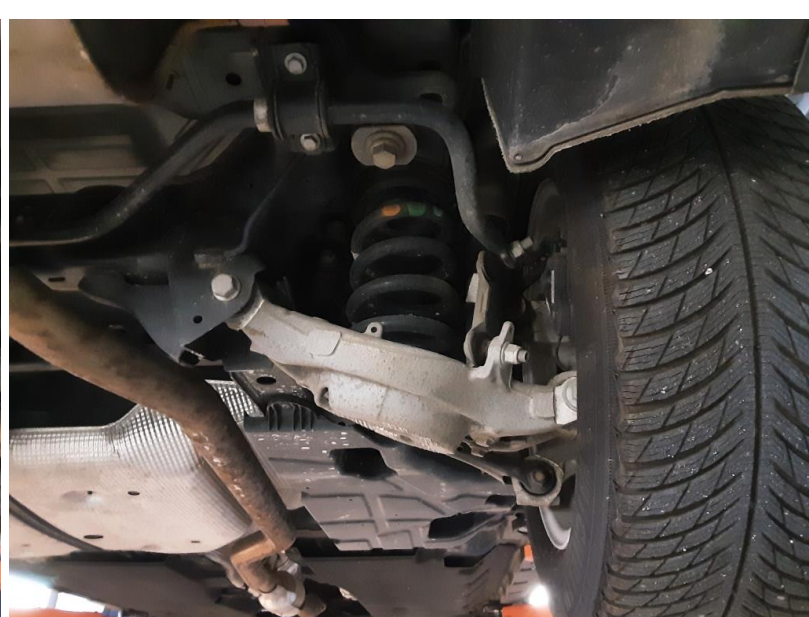












TEST BATERIE  
BATERIE V POŘÁDKU  
VOLTŮ: 12.46 V  
IR: 4.37 mΩ  
VÝSLEDEK: 571 A(EN)  
STAV: 95%  
D&Č: 24-10-09 11:05:08

TEST STARTÉRU  
STARTÉR V POŘÁDKU  
Vmin: 10.63 V  
D&Č: 24-10-09 11:05:21

TEST ALTERNÁTORU  
ALTERNÁTOR V POŘÁDKU  
14.78 V





