

# TECHNICKÝ PROTOKOL VOZU

Sema Cars s.r.o. ○ IČO 02980746

Žalanského 1674/52a, 163 00 Praha 6

725 868 100 ○ info@semacars.cz ○ www.semacars.cz



Technický protokol je nedílnou součástí kupní smlouvy.

Technický protokol zachycuje reálný technický a vizuální stav vozu v den vystavení protokolu pracovníkem Sema Cars s.r.o.

Kopírování protokolu nebo jeho částí je zakázáno. Tiskové chyby vyhrazeny.

ID vozidla

Tovární značka

Model

VIN

Datum prohlídky

Při stavu km

Poslední servis

Motor / kód motoru

Palivo

Výkon motoru v kW

STK platnost do

Poháněná kola

Tažné zařízení

Kuřácký vůz

## KAROSERIE

LAKOVANÉ DÍLY

HAVAROVANÝ VŮZ

LAKOVANÉ VNITŘNÍ SLOUPKY

MĚNĚNÉ DÍLY

NADMĚRNÉ POŠKOZENÍ KAROSERIE

KITOVANÉ DÍLY

## SKLA

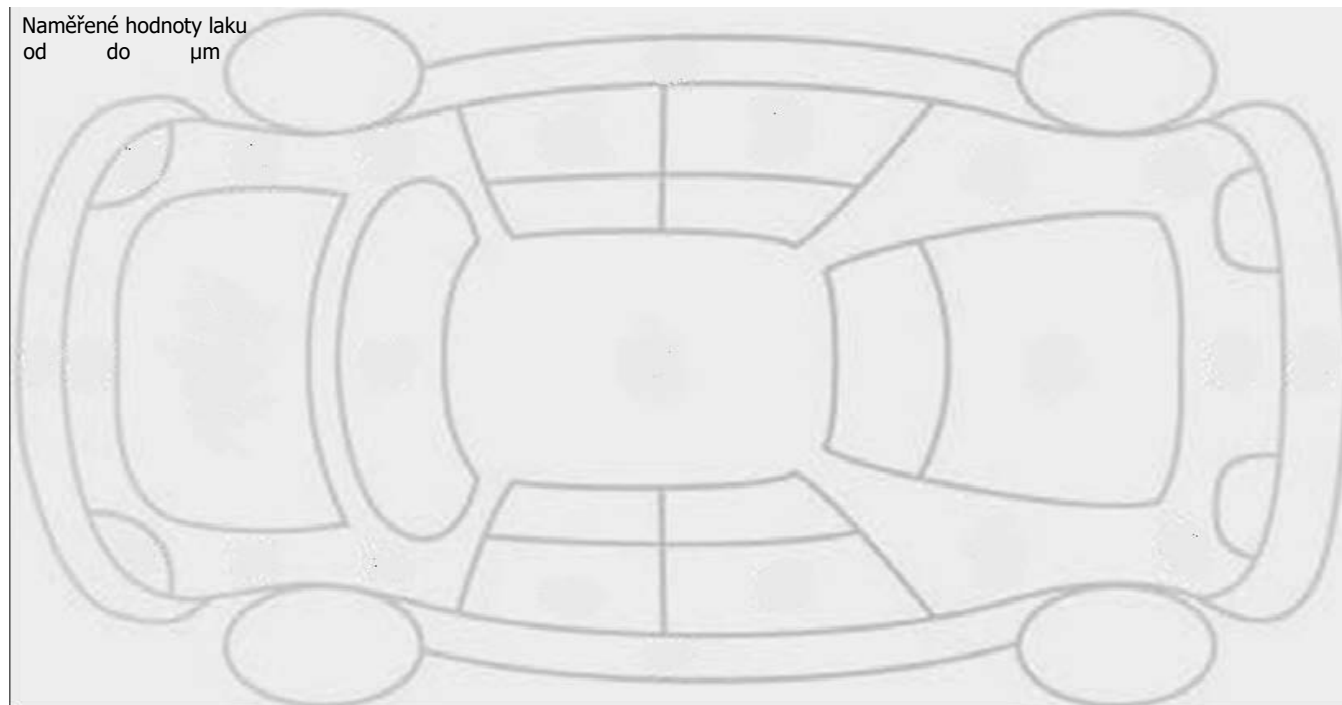
MĚNĚNÉ ČELNÍ SKLO

MĚNĚNÁ OSTATNÍ SKLA

POZNÁMKA

## NAMĚŘENÉ HODNOTY LAKU

Stav laku posuzujeme podle průměrné hodnoty třech měření laku na jednotlivých kovových dílech vozu v  $\mu\text{m}$ , kalibrovaným měřákem laku.



## MOTOR

## BRZDY A PNEUMATIKY

BRZDOVÁ KAPALINA	<	% VODY	STAV PŘEDNÍCH BRZDOVÝCH DESTIČEK	%
CHLADÍČÍ KAPALINA		°C	STAV PŘEDNÍCH BRZDOVÝCH KOTOUČŮ	
KAPALINA DO OSTŘIKOVAČŮ				
ÚNIK PROVOZNÍCH KAPALIN			STAV ZADNÍCH BRZDOVÝCH DESTIČEK	%
			STAV ZADNÍCH BRZDOVÝCH KOTOUČŮ	
MOTOROVÝ OLEJ			PARKOVACÍ BRZDA	
AKUMULÁTOR	STAV	%	TYP REZERVY	
PŘEVODOVKA			OBUTÉ PNEUMATIKY	
SPOJKA			PŘEDNÍ NÁPRAVA, stav v mm	L P

## OSVĚTLENÍ VOZU

VNITŘNÍ OSVĚTLENÍ			ZADNÍ NÁPRAVA, stav v mm	L P
VNĚJŠÍ OSVĚTLENÍ			TLAK PNEUMATIK	

## FILTR PEVNÝCH ČÁSTIC

## VÝFUKOVÁ SOUSTAVA

FILTR INSTALOVÁN			TLUMIČE A POTRUBÍ	
STAV DPF				
DIAGNOSTIKOVANÉ MNOŽSTVÍ SAZÍ				

## TLUMIČE A PRUŽINY

TLUMIČE PŘEDNÍ	ULOŽENÍ NÁPRAVY PŘEDNÍ
TLUMIČE ZADNÍ	ULOŽENÍ NÁPRAVY ZADNÍ
PRUŽINY PŘEDNÍ	DORAZY PŘEDNÍ
PRUŽINY ZADNÍ	DORAZY ZADNÍ

## POVINNÁ VÝBAVA

dle vyhlášky č. 206/2018 Sb.

## INTERIÉR

STAV INTERIÉRU  
POŠKOZENÍ INTERIÉRU  
KOMFORTNÍ VÝBAVA V POŘÁDKU

DESINFEKCE BACTAKLEEN

## SERVISNÍ ZÁZNAMY

PRAVIDELNÝ SERVIS  
POSLEDNÍ PROVEDNÝ SERVIS dne  
ZÁZNAMY AUTORIZOVANÉ CEBIA  
SERVNISNÍ KNÍŽKA

## DIAGNOSTIKA

Diagnostika provedena přístrojem TEXA Navigator Nano S Car, ISO 9001.

Výsledek obecné diagnostiky vyčtených řídicích jednotek na vyžádání, včetně diagnostiky DPF.

## FOTODOKUMENTACE

### PODVOZEK

levá část zadní nápravy, vč. pneu  
pravá část zadní nápravy, vč. pneu  
levá část přední nápravy, vč. pneu  
pravá část přední nápravy, vč. pneu  
zadní část podvozku  
střední část podvozku  
přední část vč. motoru

### KAROSERIE a INTERIÉR

- o aktuální poškození karoserie, skel, interiéru - případně na vyžádání
- o předchozí poškození karoserie -v případě lakování dílů, je-li dokumentace dostupná

### SERVISNÍ ZÁZNAMY

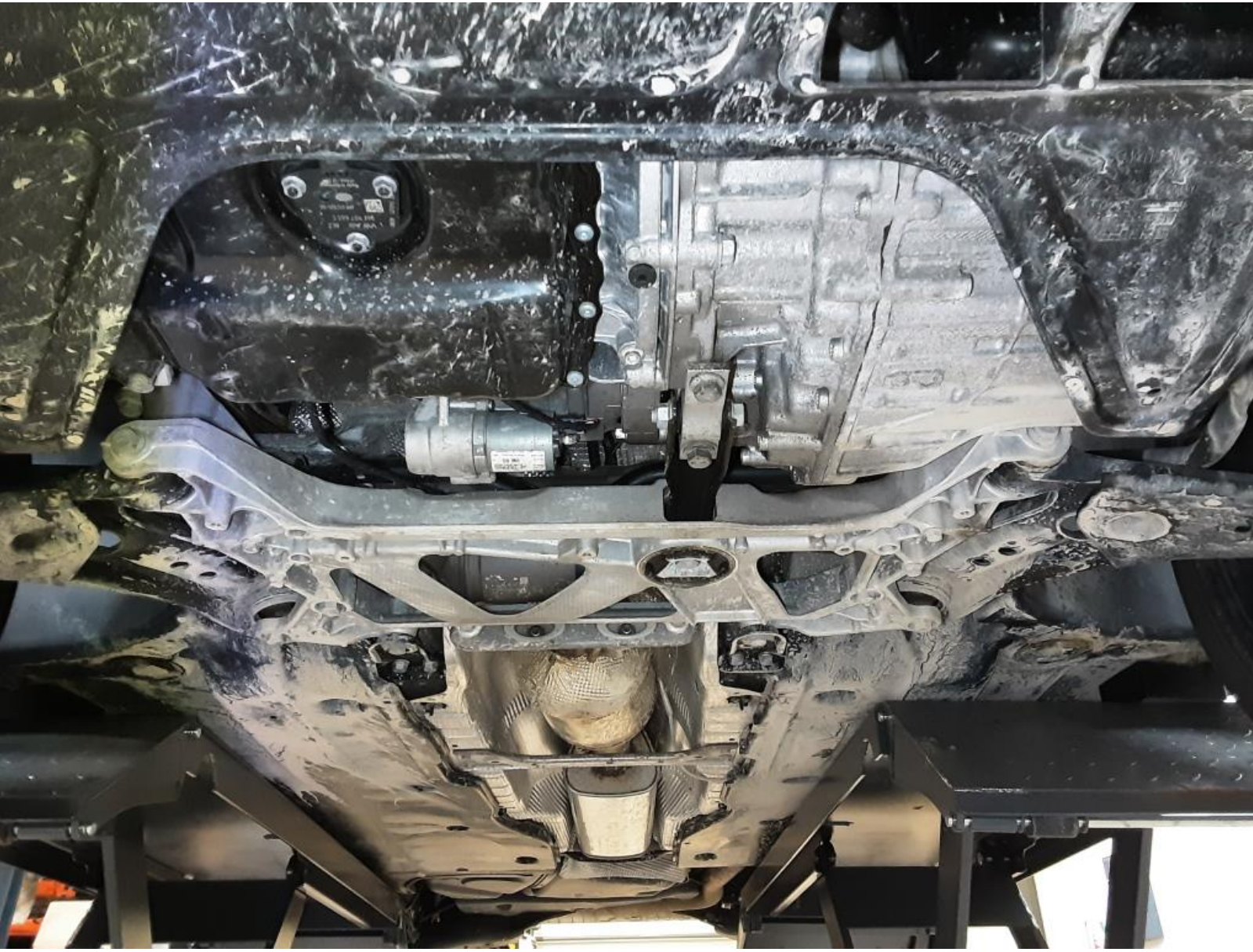
- o hlavní servisní záznamy (servisní knížka, elektronická knížka apod) na vyžádání

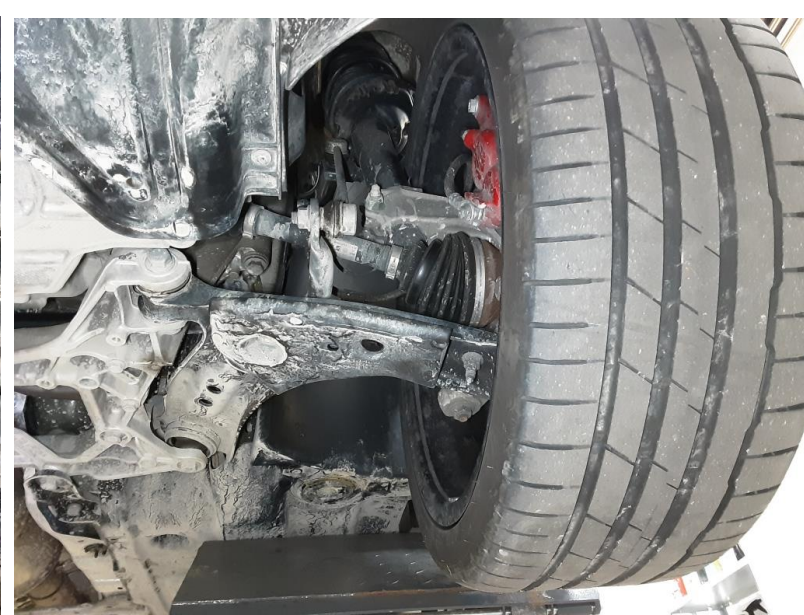
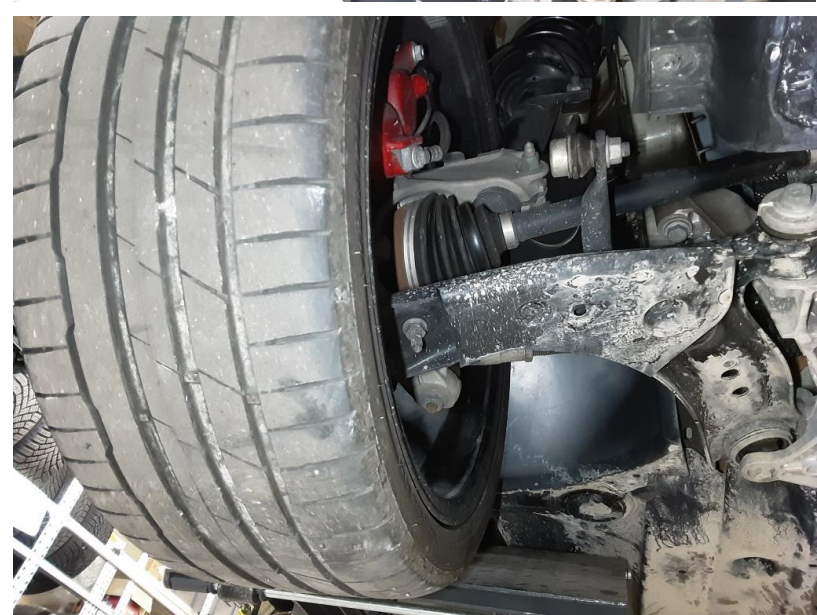
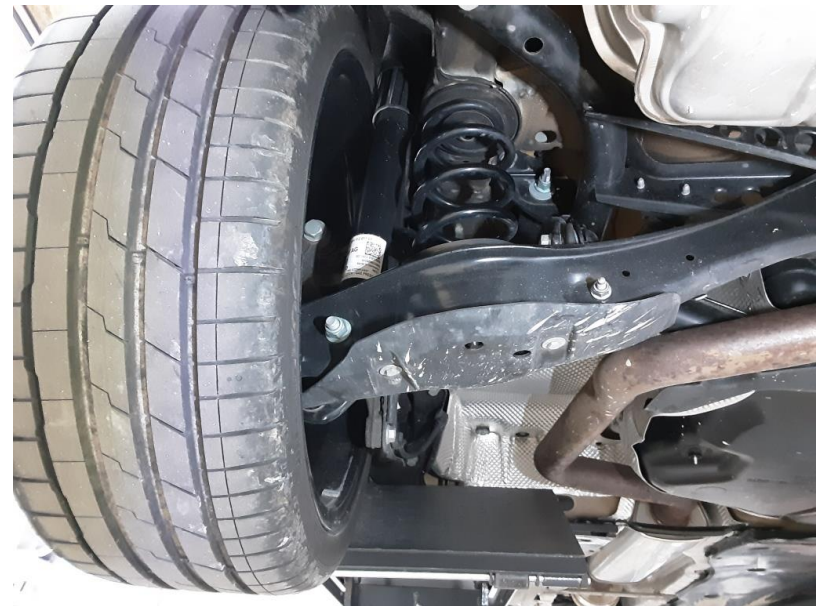
**SEMA  
CARS**  
Sema Cars s.r.o.  
Žalanského 16/452a  
163 00 Praha 11  
DIČ CZ0298048  
RAZÍTKO A PODPIS

Společnost Sema Cars s.r.o. prohlašuje, že informace uvedené v tomto protokolu jsou pravdivé a odpovídají skutečnému stavu









TEST BATERIE  
BATERIE V POŘÁDKU  
VOLTŮ: 12.50 V  
IR: 3.55 mΩ  
VÝSLEDEK: 703 A(EN)  
STAV: 100%  
D&Č: 24-05-21 15:01:36

TEST STARTÉRU  
STARTÉR V POŘÁDKU  
Vmin: 11.26 V  
D&Č: 24-05-21 15:01:51

TEST ALTERNÁTORU  
ALTERNÁTOR V POŘÁDKU  
Vmax 14.55 V  
D&Č: 24-05-21 15:02:04

