

TECHNICKÝ PROTOKOL VOZU

Sema Cars s.r.o. ○ IČO 02980746

Žalanského 1674/52a, 163 00 Praha 6

725 868 100 ○ info@semacars.cz ○ www.semacars.cz



Technický protokol je nedílnou součástí kupní smlouvy.

Technický protokol zachycuje reálný technický a vizuální stav vozu v den vystavení protokolu pracovníkem Sema Cars s.r.o.

Kopírování protokolu nebo jeho částí je zakázáno. Tiskové chyby vyhrazeny.

ID vozidla

Tovární značka

Model

VIN

Datum prohlídky

Při stavu km

Poslední servis

Motor / kód motoru

Palivo

Výkon motoru v kW

STK platnost do

Poháněná kola

Tažné zařízení

Kuřácký vůz

KAROSERIE

LAKOVANÉ DÍLY

HAVAROVANÝ VŮZ

LAKOVANÉ VNITŘNÍ SLOUPKY

MĚNĚNÉ DÍLY

NADMĚRNÉ POŠKOZENÍ KAROSERIE

KITOVANÉ DÍLY

SKLA

MĚNĚNÉ ČELNÍ SKLO

MĚNĚNÁ OSTATNÍ SKLA

POZNÁMKA

NAMĚŘENÉ HODNOTY LAKU

Stav laku posuzujeme podle průměrné hodnoty třech měření laku na jednotlivých kovových dílech vozu v μm , kalibrovaným měřákem laku.

Naměřené hodnoty laku
od do μm

A top-down line drawing of a car body, showing the outline of the hood, roof, trunk, and side panels. The drawing is divided into several rectangular and trapezoidal sections, representing different parts of the car's bodywork. There are small circles at the corners of the car, representing wheels or measurement points. The drawing is intended for recording paint thickness measurements at various points on the car's body.

MOTOR

BRZDY A PNEUMATIKY

BRZDOVÁ KAPALINA	<	% VODY	STAV PŘEDNÍCH BRZDOVÝCH DESTIČEK	%
CHLADÍČÍ KAPALINA		°C	STAV PŘEDNÍCH BRZDOVÝCH KOTOUČŮ	
KAPALINA DO OSTŘIKOVAČŮ				
ÚNIK PROVOZNÍCH KAPALIN			STAV ZADNÍCH BRZDOVÝCH DESTIČEK	%
			STAV ZADNÍCH BRZDOVÝCH KOTOUČŮ	
MOTOROVÝ OLEJ			PARKOVACÍ BRZDA	
AKUMULÁTOR	STAV	%	TYP REZERVY	
PŘEVODOVKA			OBUTÉ PNEUMATIKY	
SPOJKA			PŘEDNÍ NÁPRAVA, stav v mm	L P

OSVĚTLENÍ VOZU

VNITŘNÍ OSVĚTLENÍ			ZADNÍ NÁPRAVA, stav v mm	L P
VNĚJŠÍ OSVĚTLENÍ			TLAK PNEUMATIK	

FILTR PEVNÝCH ČÁSTIC

VÝFUKOVÁ SOUSTAVA

FILTR INSTALOVÁN			TLUMIČE A POTRUBÍ	
STAV DPF				
DIAGNOSTIKOVANÉ MNOŽSTVÍ SAZÍ				

TLUMIČE A PRUŽINY

TLUMIČE PŘEDNÍ	ULOŽENÍ NÁPRAVY PŘEDNÍ
TLUMIČE ZADNÍ	ULOŽENÍ NÁPRAVY ZADNÍ
PRUŽINY PŘEDNÍ	DORAZY PŘEDNÍ
PRUŽINY ZADNÍ	DORAZY ZADNÍ

POVINNÁ VÝBAVA

dle vyhlášky č. 206/2018 Sb.

INTERIÉR

STAV INTERIÉRU
POŠKOZENÍ INTERIÉRU
KOMFORTNÍ VÝBAVA V POŘÁDKU

DESINFEKCE BACTAKLEEN

SERVISNÍ ZÁZNAMY

PRAVIDELNÝ SERVIS
POSLEDNÍ PROVEDNÝ SERVIS dne
ZÁZNAMY AUTORIZOVANÉ CEBIA
SERVNISNÍ KNÍŽKA

DIAGNOSTIKA

Diagnostika provedena přístrojem TEXA Navigator Nano S Car, ISO 9001.

Výsledek obecné diagnostiky vyčtených řídicích jednotek na vyžádání, včetně diagnostiky DPF.

FOTODOKUMENTACE

PODVOZEK

levá část zadní nápravy, vč. pneu
pravá část zadní nápravy, vč. pneu
levá část přední nápravy, vč. pneu
pravá část přední nápravy, vč. pneu
zadní část podvozku
střední část podvozku
přední část vč. motoru

KAROSERIE a INTERIÉR

- o aktuální poškození karoserie, skel, interiéru - případně na vyžádání
- o předchozí poškození karoserie -v případě lakování dílů, je-li dokumentace dostupná

SERVISNÍ ZÁZNAMY

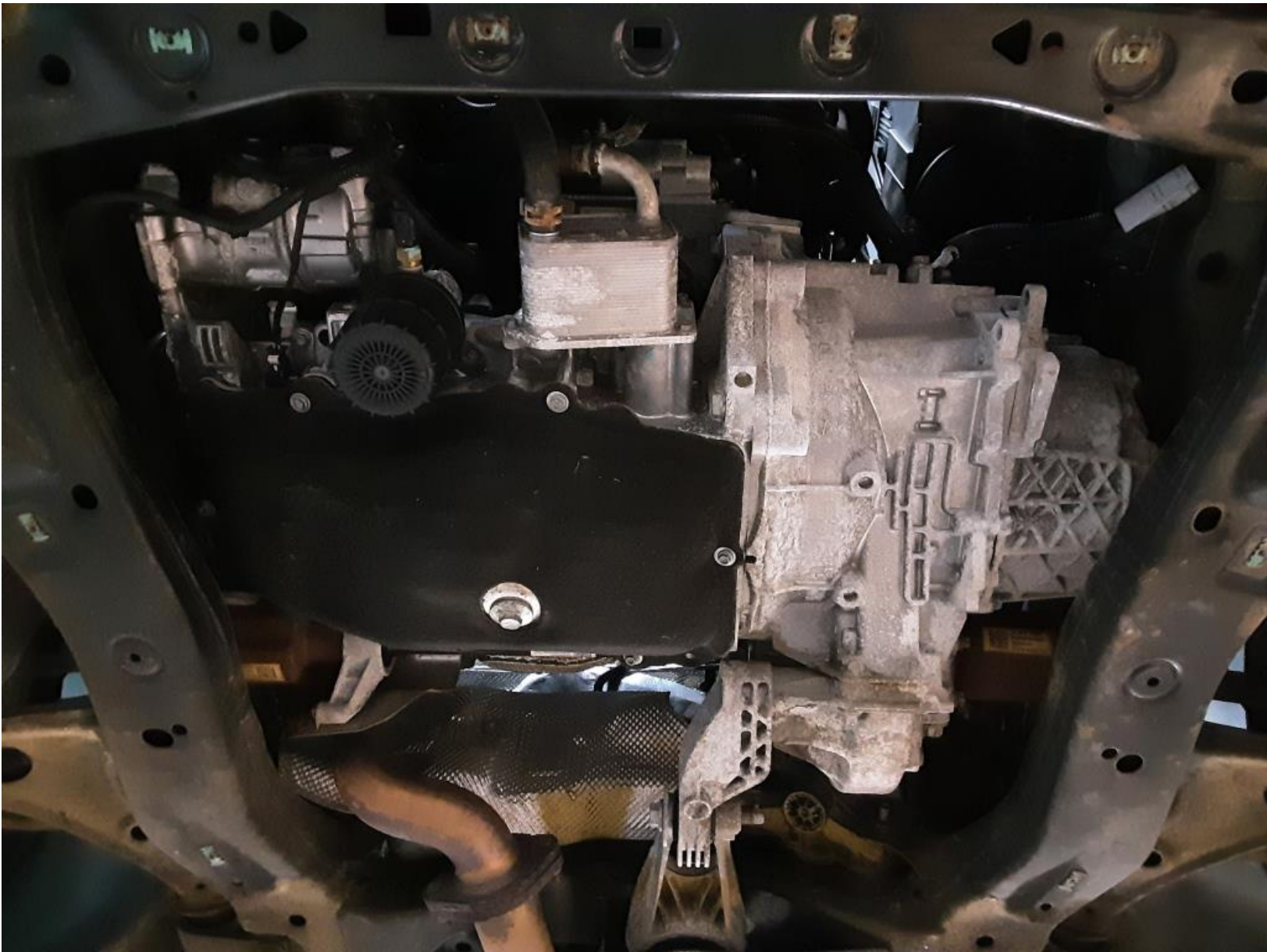
- o hlavní servisní záznamy (servisní knížka, elektronická knížka apod) na vyžádání
-

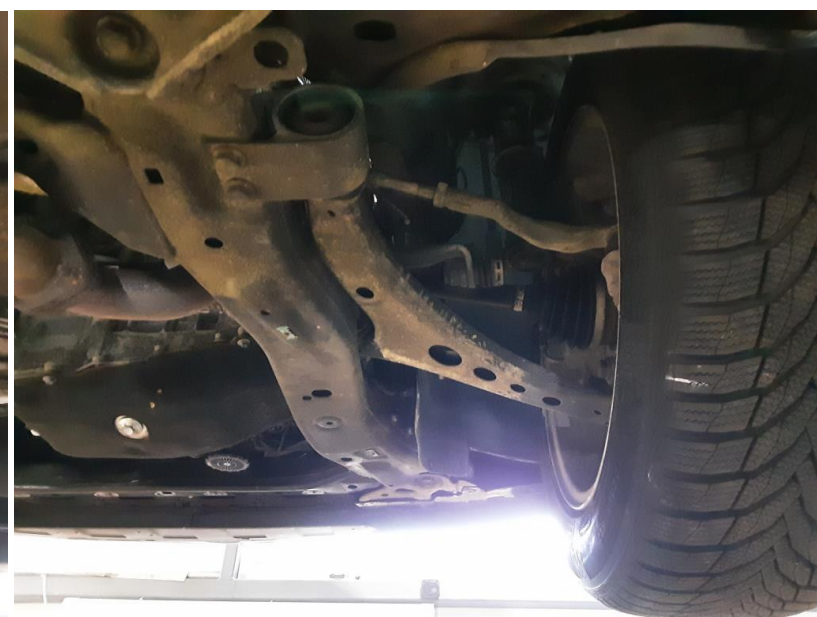
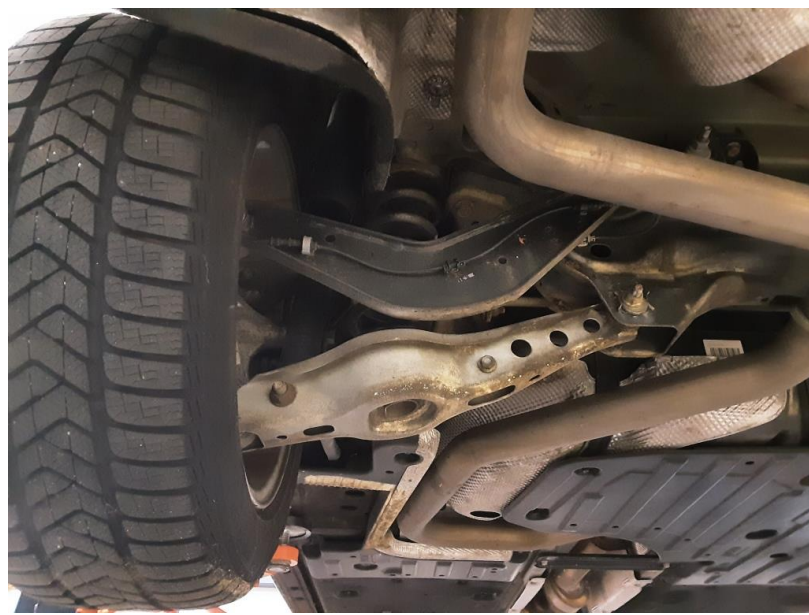
Sema Cars s.r.o.
Zalanského 65/152A
100 00 Praha 10
DIČ: CZ02980448
www.semacars.cz

Společnost Sema Cars s.r.o. prohlašuje, že informace uvedené v tomto protokolu jsou pravdivé a odpovídají skutečnému stavu ①







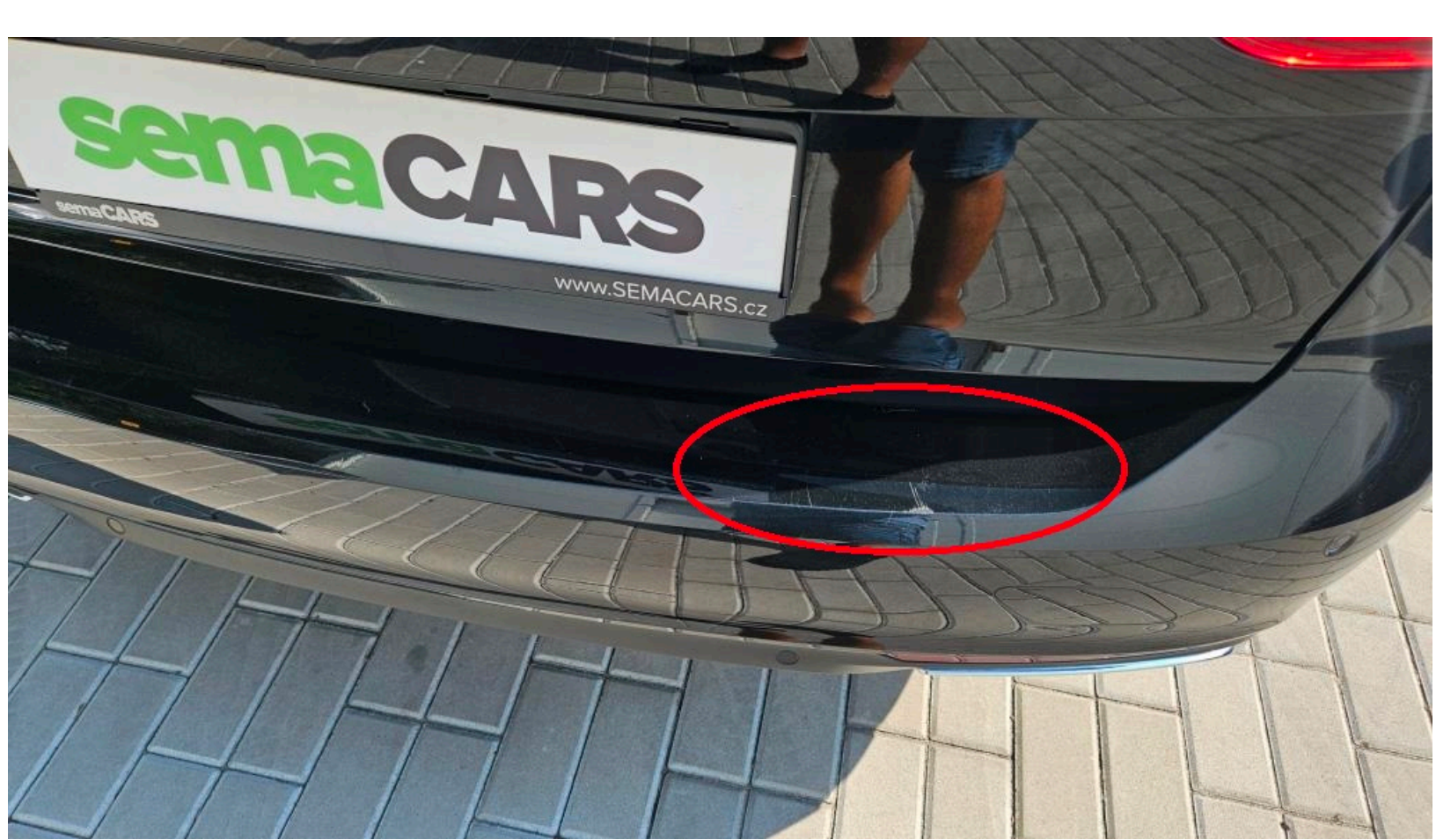


TEST BATERIE
BATERIE V POŘÁDKU
VOLTŮ: 12.44 V
IR: 4.44 mΩ
VÝSLEDEK: 561 A(EN)
STAV: 93%
D&Č: 24-09-05 12:08:05

TEST STARTÉRU
STARTÉR V POŘÁDKU
Vmin: 10.37 V
D&Č: 24-09-05 12:08:21

TEST ALTERNÁTORU
ALTERNÁTOR V POŘÁDKU
Vmax: 14.93 V
D&Č: 24-09-05 12:08:40





Stav vozu před lakováním

